



**Ministério da Saúde e
da Segurança Social**

Direcção Nacional da Saúde

**SERVIÇO DE VIGILÂNCIA INTEGRADA E RESPOSTA
A EPIDEMIAS (SVIRE)**

Boletim Informativo

Evolução dos Casos de Paludismo, Cabo Verde, 2017
(até 15 de Outubro)

Elaborado por :

Maria de Lourdes S. Monteiro

Médica Epidemiologista

Coordenação Técnica

Alcinda Ramos Fortes

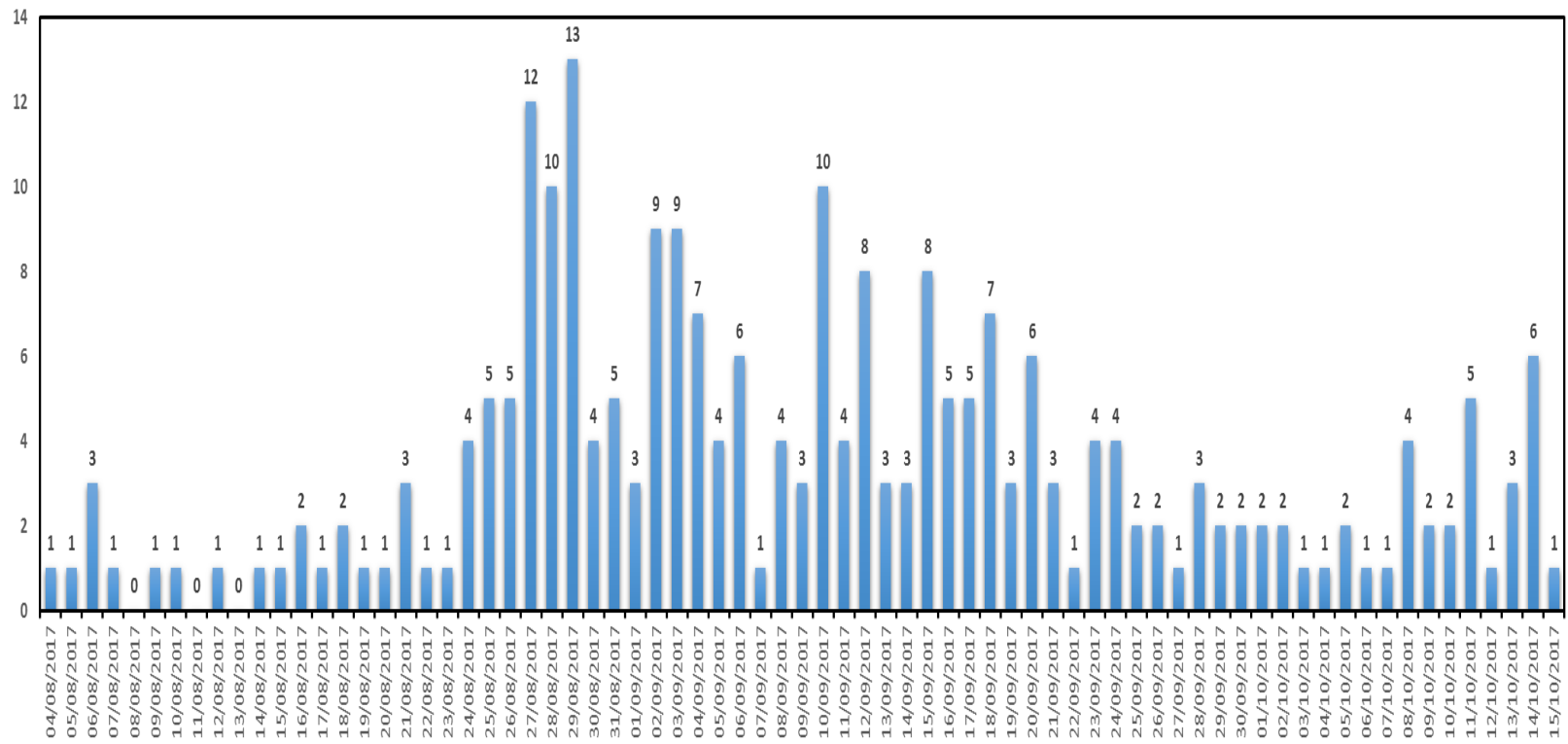
Técnica de Higiene e Epidemiologia

Tabela 1 : Total de casos de Paludismo (autóctones e importados) notificados, Cabo Verde, 2017, (de 01 de Janeiro a 15 de Outubro)

Concelhos*	Casos		Total de casos	Total de óbitos
	Autóctones	Importados		
Praia	300	6	306	1
Santa Catarina	0	1	1	0
São Vicente	0	7	7	1
Sal	0	1	1	0
Porto Novo	0	1	1	0
Total	300	16	316	2

*Só os concelhos que notificaram casos autóctones e importados

Gráfico 1 : Epidemia de Paludismo Praia, 2017
Evolução diária do nº de casos, Agosto, Setembro e Outubro



Fonte: SVIRE/DNS/MSSS

Tabela 2 - Casos de Paludismo autóctone notificados por semana epidemiológica no Concelho da Praia, (sem 01 a sem 41), do ano 2017

Semana Epidemiológica	Nº de casos
4 (23/01 a 29/01)	1
5 (30/01 a 05/02)	1
10 (06/03 a 12/03)	1
12 (20/03/ a 26/03)	2
15 (10/04 a 16/04)	1
26 (26/06 a 02/07)	2
27 (03/07 a 09/07)	11
28 (10/07 a 16/07)	10
29 (17/07 a 23/07)	16
30 (24/07 a 30/07)	6
31 (31/07 a 06/08)	5
32 (07/08 a 13/08)	5
33 (14/08 a 20/08)	9
34 (21/08 a 27/08)	32
35 (28/08 a 03/09)	53
36 (04/09 a 10/09)	35
37 (11/09 a 17/09)	36
38 (18/09 a 24/09)	28
39 (25/09 a 01/10)	14
40 (02/10 a 08/10)	12
41 (09/10 a 15/10)	20
Total	300

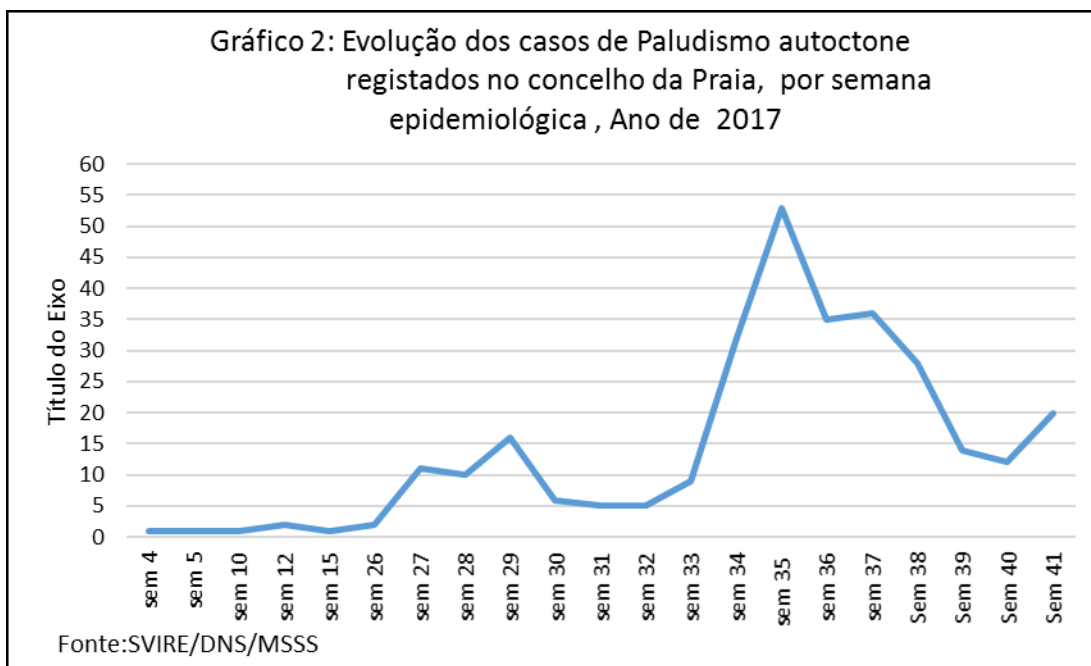
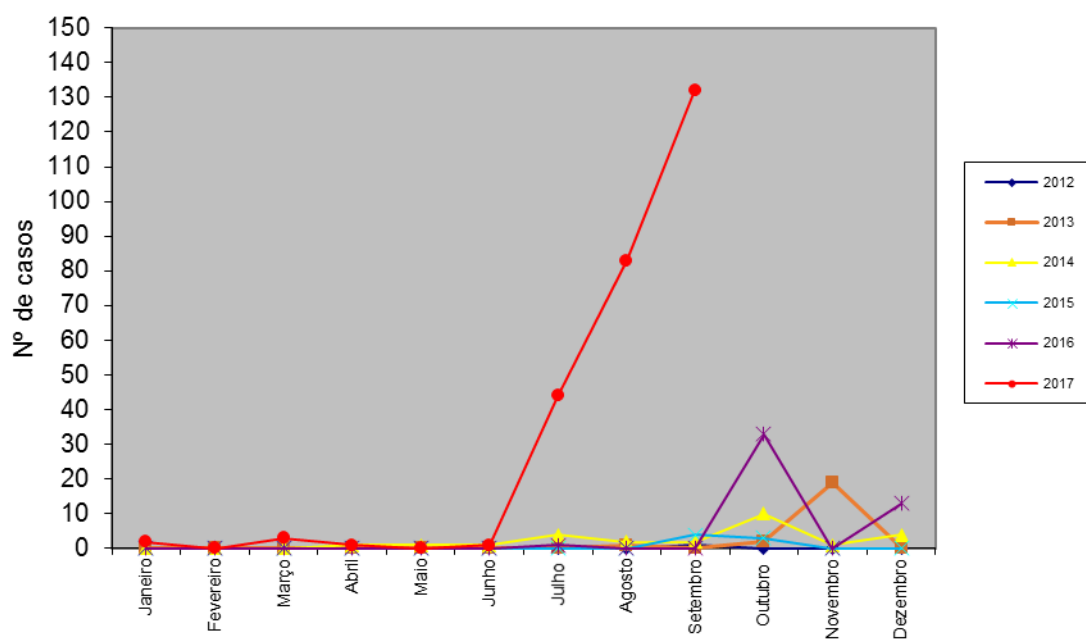


Tabela 3 - Casos de Paludismo autóctone notificados de 2012 a 2017, por mês*

Meses	Ano					
	2012	2013	2014	2015	2016	2017
Janeiro	0	0	0	0	0	2
Fevereiro	0	0	0	0	0	0
Março	0	0	0	0	0	3
Abril	0	0	1	0	0	1
Maio	0	0	1	0	0	0
Junho	0	0	1	0	0	1
Julho	0	0	4	0	1	44
Agosto	0	1	2	0	0	83
Setembro	1	0	2	4	0	132
Outubro	0	2	10	3	33	34
Novembro	0	19	1	0	0	
Dezembro	0	0	4	0	13	
Total	1	22	26	7	47	300

Gráfico 3 - Evolução dos casos de Paludismo autóctone, registados no país, por mês, 2012 a 2017



Fonte: SVIRE/DNS/MSSS

Gráfico 4: Casos de Paludismo autoctone notificados por zona de residência, 01 de Janeiro a 15 de Outubro de 2017

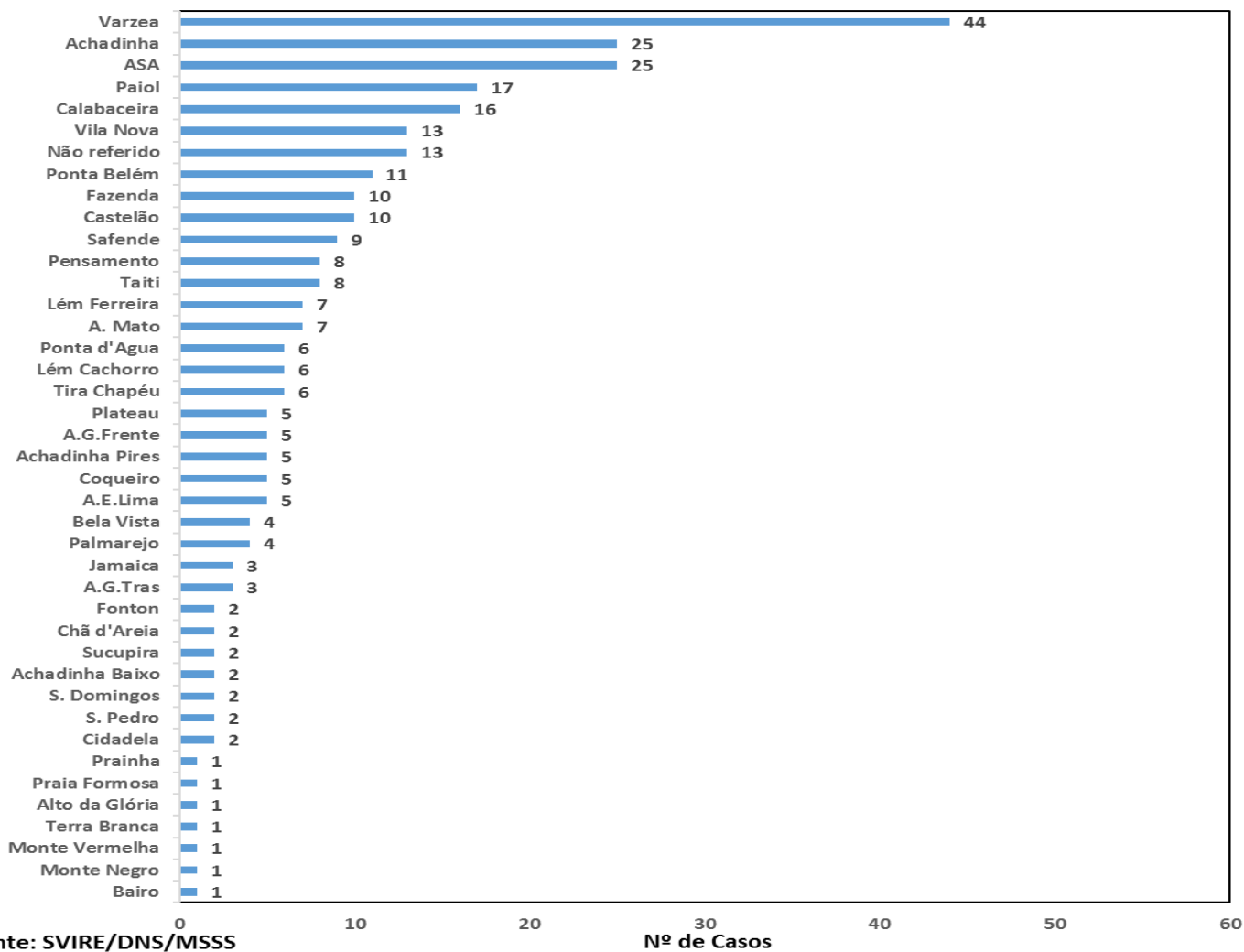


Tabela 4 - Casos de Paludismo autóctone notificados no Concelho da Praia, por género e grupo etário, 01 de Janeiro a 15 de Outubro de 2017

Grupo etário	Sexo		Total	%
	Masculino	Feminino		
0-4 anos	3	6	9	3,0
5-9 anos	10	8	18	6,0
10-14 anos	13	9	22	7,3
15-19 anos	11	9	20	6,7
20 e+ anos	155	63	218	72,7
Não referido	8	5	13	4,3
Total	200	100	300	100,0

